

Der Begegnungsraum Pro-Hallwang



Festschrift zur Eröffnung am 15.6.2017



Liebe Hallwangerinnen und Hallwanger!

Ein großes Loch in unserer pfarrlichen Arbeit ist nun gefüllt worden. Ich freue mich sehr, dass wir jetzt die entsprechenden räumlichen Möglichkeiten haben, mit Gruppen, egal welchen Alters, arbeiten zu können.

Unser Pfarrzentrum Pro Hallwang ist binnen kürzester Zeit so gut wie fertig geworden. Der Name „Pro Hallwang“ leitet sich von dem lateinischen Wort „pro multis“ – also „für Viele“ ab. Und genau das soll dieser Anbau sein: Für Viele – wenn möglich für ALLE Hallwangerinnen und Hallwanger unserer Pfarre.

Es gibt schon so viele Pläne, unser „Pro Hallwang“ mit Leben zu erfüllen. Einige wenige sollen hier auch angeführt werden:

- ✓ Pfarrgemeinderatssitzungen und pfarrliche Elternabende (Tauferneuerung, Erstkommunion, Erstbeichte, Firmung,...)
- ✓ Ministrantenstunden und Begegnungsnachmittage für SchülerInnen mit Kirche und Religion und das Feiern des Versöhnungsfestes
- ✓ Vorträge und Aktionen des katholischen Bildungswerkes
- ✓ Taufseminare und Wiedereintrittskatechese
- ✓ Oase, Frauenrunden, Bastelrunden für Bazare und vielleicht bald auch Männerrunden
- ✓ Pfarrkaffee und Agapen nach besonderen Gottesdiensten
- ✓ Feiernöglichkeit von besonderen Heiligen- und Martinsfesten
- ✓ Religiöse Angebote für Familien mit ganz kleinen Kindern und Raum für das Kindergottesdienstteam
- ✓ Probenraum für unsere Chöre
- ✓ Ein Frühstücksraum nach der Rorate und ein Treffpunkt für Jung und Alt, genauso im Winter wie im Sommer in dessen Feste und Feiern sich auch der Kinderspielplatz integrieren lässt...

Ich möchte mich bei allen bedanken, die dieses Projekt vorangetrieben, unterstützt und durchgeführt haben: Allen voran Josef Pongruber und Paul Oberleitner, die die gesamte Durchführung ehrenamtlich, also ohne finanzielle Abgeltung übernommen haben. Ich danke natürlich auch allen Groß- und Kleinspendern, allen Mitarbeitern auf der Baustelle und natürlich nicht zuletzt auch unserem Pfarrprovisor Balthasar Sieberer, der sich auch aktiv in dieses Projekt eingebracht hat.

Ich wünsche euch allen, dass ihr euch in unserem Pro Hallwang willkommen und wohl fühlt und freue mich schon auf viele Begegnungen mit euch.

Barbara Suko
PGR Obfrau



Liebe Hallwangerinnen und Hallwanger!

Die Pfarre Hallwang bekommt ein kleines aber feines Pfarrzentrum. „Pro Hallwang“ wird ein guter Ort der Begegnung sein. Als Pfarrprovisor freue ich mich, dass ich an der Umsetzung des Vorhabens mitwirken kann. Mein Dank gilt allen, die sich für das Projekt einsetzen. Für die Ausfinanzierung braucht es noch kräftige Unterstützung. Es wäre schön und es würde mich wirklich sehr freuen, wenn ich dem neuen Pfarrer keine Schulden überlassen müsste.

So lege ich mein Anliegen in die Hand vieler Menschen in Hallwang.

Mit den besten Wünschen für „Pro Hallwang“

Balthasar Sieberer,
Pfarrprovisor



lichtwert ϕ
architectural lighting

wiener bundesstraße 66
5300 hallwang, austria
phone: +43 (0)662 265718
mail: office@licht-wert.at
www.licht-wert.at



„Pro Hallwang“ – ein Ort der Gemeinschaft

Liebe Hallwangerinnen und Hallwanger,
geschätzte Pfarrgemeinde!

Eine harmonische und aktive Pfarrgemeinde ist – neben einem vielfältigen Vereinswesen - ein ganz entscheidender Bestandteil eines funktionierenden Dorflebens. Ich bin dankbar und stolz zugleich, dass wir die kirchlichen, aber auch weltlichen Feste stets in einer innigen Gemeinschaft feiern dürfen. Um dies bewerkstelligen zu können, braucht es im Hintergrund Mitbürgerinnen und Mitbürger, die das ganze Jahr über mit großem Engagement und Herz für ein aktives Pfarrleben arbeiten. Dafür möchte ich an dieser Stelle allen Beteiligten ein herzliches Dankeschön aussprechen!

Mit der Errichtung von „Pro Hallwang“ wurde nun ein Ort der Gemeinschaft geschaffen, der für verschiedenste Aktivitäten genutzt werden soll. Ministrantenstunden, Taufseminare, Agapen, Oasen, Veranstaltungen des katholischen Bildungswerkes oder die Sitzungen des Pfarrgemeinderates sind nur einige Beispiele für eine zukünftige Nutzung des neuen Zentrums „Pro Hallwang“. Das moderne Gebäude fügt sich harmonisch in das Hallwanger Ortszentrum und lädt im Inneren durch die angenehme, helle Atmosphäre zum Verweilen ein. Ich wünsche den Verantwortlichen der Hallwanger Pfarre recht viel Glück und Erfolg mit „Pro Hallwang“ und unserer Hallwanger Bevölkerung viel Freude damit. Mögen sich darin viele interessante Begegnungen und positive Gespräche ergeben, die auch in Zukunft die Gemeinschaft in unserer Gemeinde Hallwang noch weiter stärken werden.

Mit den besten Wünschen,

Ihr Bürgermeister

Johannes Ebner

A collage of four photographs showcasing various metal construction projects. From left to right: a white spiral staircase on an exterior wall; an outdoor patio area with a glass roof structure; an interior view of a modern staircase with a metal railing; and a two-story building with a balcony and metal railings.

SCHLOSSEREI UND METALLBAU
TREPPEN • GELÄNDER • GARTENZÄUNE • TORE
ÜBERDACHUNGEN • STAHLKONSTRUKTIONEN

Lindner
METALLTECHNIK

Konrad Seyde-Straße 21 · 5301 Eugendorf
Tel. 06225/8259 · office@lindner-metalltechnik.at

www.lindner-metalltechnik.at

Baubeschreibung

Das architektonische Konzept und die Planung wurden vom Architekturbüro „Kofler Architects“ unter der Federführung von Architekt DI Ludwig Kofler entworfen und planerisch umgesetzt.

Vom Grundkonzept her wurde davon ausgegangen, dass der denkmalgeschützte über 220 Jahre alte Pfarrhof ohne Anbauten frei stehen soll. Folglich wurde das Erweiterungsbauwerk in einem Abstand von 1,50 m vom Pfarrhof - an Stelle der ehemaligen Garage und in Längsrichtung zum Kinderspielplatz - in zeitgemäßer Form auf Pfarrgrund neu errichtet. Der zugehörige Kinderspielplatz bleibt auch weiterhin für die öffentliche Nutzung erhalten.



Das Grundkonzept und die architektonische Gestaltung wurden mit dem Bauamt der Erz-Diözese Salzburg und dem Bundesdenkmalamt abgestimmt und zur Ausführung empfohlen. Die Baubewilligung wurde von der Gemeinde Hallwang im Jahre 2015 erteilt.

Der bestehende Pfarrhof und der Neubau werden in Zukunft unter dem Namen „Pfarrzentrum Pro Hallwang“ geführt.

Wesentliche Elemente bei der architektonischen Gestaltung sind die Respektierung der Dimensionen des bestehenden Pfarrhofes, die Sichtbarkeit und Öffnung des Gebäudes von und zur Dorfstraße und die Schaffung eines ansprechenden zentralen Innenraumes für die Nutzung von bis zu 50 Personen. Der gesamte

Baukörper teilt sich in das Erdgeschoß mit Zugang von der Dorfstraße und das Untergeschoß mit einem Ausgang zum Kinderspielplatz auf.



Kern des Entwurfs für das Erdgeschoss ist der Multifunktionsraum mit einem Ausmaß von 110 m² und einem 20 m² Foyer welches durch die Glaskonstruktion belichtet und von der Straßenseite her einladend einsehbar und zugänglich ist. Der Multifunktionsraum wird über eine Glasfassade vom Pfarrgarten her belichtet. Die Form des gegliederten Satteldaches als wesentliches Architekturelement setzt sich nach innen fort und soll eine freundliche und offene Atmosphäre schaffen. Die Glasfassaden sind außen mit einem Vordach abgedeckt, welches ebenfalls Teil des architektonischen Gesamtentwurfes ist. Von der Bauweise her wurde für das Erdgeschoss eine Vollholzbauweise gewählt. Um die Erfordernisse der Wärmedämmung zu gewährleisten, ist der Holzbau mit einer mehrlagigen Wärmedämmung ummantelt, die Fassade besteht aus imprägnierter Tannenholzschalung.

Alles aus einer Hand

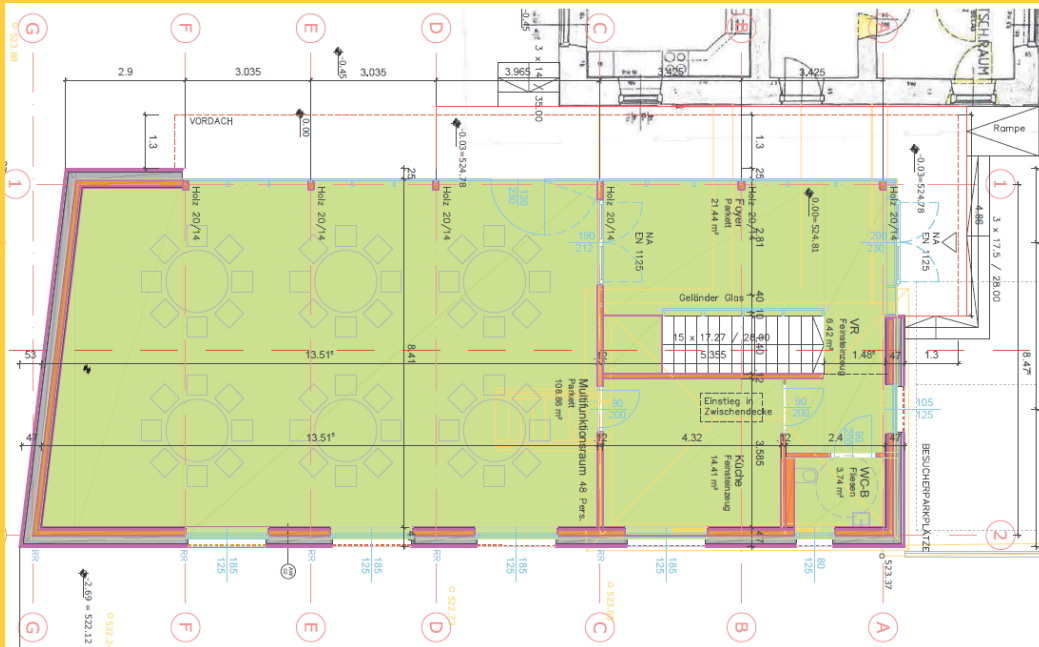
Raiffeisenkasse Hallwang

Kein Wunsch ist zu groß, kein Wunsch zu klein.

Ihr WohnTraum Berater erfüllt Ihre Wünsche.

Alles aus einer Hand. Eben genau so, wie Sie sich das von einem professionellen WohnTraum Berater erwarten. Jetzt in Ihrer Raiffeisenbank. www.hallwang.raiffeisen.at

Immobilien · Finanzieren · Förderungen · Absichern · Vorsorgen · Sanieren



Grundriss Erdgeschoß mit Foyer und Multifunktionsraum

Im Untergeschoß sind die Sanitäranlagen untergebracht, welche vom Erdgeschoß über eine Stiege erreichbar sind. Außerdem befinden sich im Untergeschoß der Technikraum für die Heizungs- und Lüftungsanlage und ein Lagerraum der einer zukünftigen Nutzung vorbehalten ist.



Besonders hervorzuheben ist, dass das Gebäude nach den Vorgaben eines zeitgemäßen und sparsamen Umgangs mit Energieressourcen geplant und errichtet wurde und eine Solarheizungsanlage aufweist. Die Sonnenergie wird an

der Südseite über einen vertikalen Kollektor gewonnen und in die beiden massiven Speicherdecken eingespeist. Mit der Nutzung von Solarenergie soll der Wärmebedarf für das bestehende Pfarrhaus und den Neubau so weit wie möglich gedeckt werden. Die Solaranlage wird vom Energiefond finanziell gefördert.



Das Team der Pfarre Hallwang für das Projekt „Pro Hallwang“ bedankt sich bei den vielen ausführenden Firmen für die ausgezeichnete Ausführungsqualität und den freiwilligen Helfern für ihren Einsatz. Wir hoffen, dass der Neubau des Pfarrzentrums im Sinne „Für Viele in Hallwang“ einen Beitrag zur Belebung der Aktivitäten im Dorfzentrum Hallwang bewirken kann.



Josef Pongruber & Paul Oberleitner



Bauimpressionen



BRUGGER

- Bäder aus einer Hand
- Respatex Wandsysteme
- Küchen und Böden
- Solaranlagen
- Reparatur-Service-Dienst
- Wärmepumpen

5300 Hallwang
Döbringstraße 22
www.w-brugger.at

SANITÄR
HEIZUNG
INSTALLATEUR

WILHELM BRUGGER

HALLWANG
office@w-brugger.at
0662 / 66 21 00

Tel.: 0662/66 21 00
Fax.: 0662/66 21 00-4
E-Mail: office@w-brugger.at

Hoch- & Tiefbau

Bauplanung
Bauausführung

Schmidlechner
Bau

5303 THALGAU
PLAINFELDERSTR. 23
Tel.: 06235/20150
www.schmidlechnerbau.at

Wohn- & Gewerbebau • landwirtschaftliche Bauten • Ziegelfertighäuser • Umbau & Altbausanierung



fenster + technik
gmbH

Wiener Bundesstr. 82
5300 Hallwang
Tel. 0662/66 01 05



www.fensterinfo.at



**BESTATTUNG
BUCHSTEINER
WALLMANN** GmbH

Fürbergstraße 19 - 5020 Salzburg
www.salzburger-bestattung.at
Tag und Nacht erreichbar
Tel. 0662-640678




N. SCHWEIGHOFER
Erdbau-Transporte-Autokräne

**PRÄZISE, SCHNELL
UND ZUVERLÄSSIG!**

Norbert Schweighofer GmbH

Kasern 10, 5101 Salzburg Bergheim
0662/451682-0
office@n-schweighofer.at
www.n-schweighofer.at

www.n-schweighofer.at



BARBARA  **APOTHEKE**
MAG. PHARM. WINTER KG

MOSER  **STEIN**
IHR STEINMETZMEISTER seit 1889 in Seekirchen
IHR SPEZIALIST FÜR GRAB- UND GARTENGESTALTUNG

Helmut und Gertraud Moser Hauptstraße 48 5201 Seekirchen
Tel: 06212/4054 office@moser-stein.at www.moser-stein.at

www.auernig.at

Feinkost
FLEISCHEREI



Auernig
Seit 1956

Seit 1956

 GmbH & Co KG
GMACHL
ZIMMEREI – HOLZBAU

HOLZBAU GMACHL GmbH & Co KG
T. 0664/18 31 983 / info@holzbau-gmachl.at
Tiefenbachstraße 22 / 5161 Elixhausen
www.holzbau-gmachl.at

Pfeffer
SCHIFF
RESTAURANT ZU SÖLLHEIM
das Mekka der Gourmets



*AUSGEZEICHNET MIT DEM 45-SERVICE AWARD

IRIS & JURGEN VIGNÉ

Söllheim 3 · A-5300 Hallwang bei Salzburg · Austria
Telefon 0043 662 66 12 42 · Telefax 0043 662 66 18 41
restaurant@pfefferschiff.at · www.pfefferschiff.at



F S L
Forest Seacargo Logistics

Getränkemarkt
Strumegger



Garnituren- und Gläserverleih gekühlte Getränke ganzjährig erhältlich
Für Feste besteht die Möglichkeit Getränke auf Kommission zu beziehen
5300 Hallwang · Bergstraße 28 · Tel. 0662/456771

Salon Gerda

Öffnungszeiten
Di und Do 7.30 bis 17.30
Mi 7.30 bis 12.30
Fr 7.30 bis 18.30
Sa 7.30 bis 14.00

Tel. 0662/660086
Wiener Bundesstraße 6
5300 Mayrwies

Kittl

Einfach zum Wohlfühlen

GÄSTEZIMMER
FEIERN und VERANSTALTUNGEN

Elfi Gadermayr
Hallwanger Landesstr. 34
5300 Hallwang bei Salzburg

Tel.: +43 662 661961
Email: gadermayr.elfi@gmail.com

Lebkuchen- &
Kerzenmanufaktur.

NAGY®

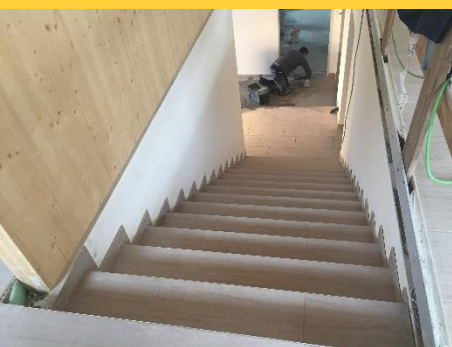


Transporte
Transporte

Transporte Theo Webersdorfer GmbH
Franz-Wolfram-Scherer Str. 38a - A-5101 Salzburg/Bergheim
Tel.: 0662 66 30 90 - eMail: office@tkw-webersdorfer.at



Bauimpressionen



GEORG
REHRL



ELEKTRO

SERVICE - BERATUNG - NOTDIENST

www.dach-ebner.at

Erich Ebner & Söhne

Spenglerei und Dachdeckerei

Mayrwiesstraße 14 · 5300 Hallwang
Tel.: 0662 / 66 17 49 · Mobil: 0664 / 313 24 50
Fax: 0662 / 66 17 49-20 · salzburg@dach-ebner.at





Einladung

Wir möchten Sie recht herzlich zur Einweihung unseres neuen Begegnungsraumes „Pro Hallwang“ einladen.

Wann? Fronleichnam, Donnerstag den 15.06.17

Den gemeinsamen Gottesdienst feiern wir um 9.30 Uhr in der Pfarrkirche in Hallwang. Im Anschluss an die gemeinsame Prozession wird der Begegnungsraum von Prälat Balthasar Sieberer gesegnet.

Die Türen des Begegnungsraumes sind bis 18:00 Uhr für alle geöffnet.

Für das leibliche Wohl ist gesorgt.

Auf Ihr Kommen freut sich die Pfarrgemeinde Hallwang!

Kinderprogramm: Maltische, Kasperltheater, Rätsel mit Preisen (Gewinner werden um 15:00 Uhr ausgelost)

**Pfarrgemeinderat Hallwang / Kirchenstraße 1, 5300 Hallwang
Tel.: 0662 / 8047 814010; E-Mail: pfarre.hallwang@pfarre.kirchen.net
www.pfarre-hallwang.at**